

รายงานผลการดำเนินงานโครงการ

ค้นหาคัดกรองเชิงรุกด้วยชุดตรวจโควิด

ANTIGEN TEST HIT ในนักเรียนและครู บุคลากรทางการศึกษา



ระยะเวลาดำเนินการ

ระหว่างวันที่ 1 กุมภาพันธ์ 2565-31 มีนาคม 2565

โรงเรียนเบญจมราชรังสฤษฎิ์ ๕

สังกัดสำนักงานเขตพื้นที่การศึกษามัธยมศึกษาจະเซียงทรา

สำนักงานคณะกรรมการการศึกษาขั้นพื้นฐาน กระทรวงศึกษาธิการ

โครงการค้นหาคัดกรองเชิงรุกด้วยชุดตรวจโควิด Antigen Test Kit ในนักเรียนและครู บุคลากรทางการศึกษา

1. ผลการดำเนินงาน

1. นักเรียน และครูบุคลากรทางการศึกษา ได้รับการเฝ้าระวัง ติดตาม ดูแลอย่างใกล้ชิด รวมถึงการได้รับความรู้ด้านการแพร่ระบาดของโรคติดเชื้อโควิด 19 เพื่อไม่ให้เป็นพาหะนำโรคระบาดในชุมชนได้
2. นักเรียน ครูและบุคลากรทางการศึกษา ได้รับการคัดกรองเชิงรุกด้วยชุดตรวจโควิด Antigen Test Kit ทุกสัปดาห์ที่มีการจัดการเรียนการสอนแบบ On-Site ภายในสถานศึกษา ร้อยละ 100
3. นักเรียน ครู บุคลากรทางการศึกษามีความปลอดภัย และมีทัศนคติที่ดีในการปรับเปลี่ยนพฤติกรรมตนเองเพื่อป้องกันโรค

2. ผลสัมฤทธิ์ตามวัตถุประสงค์/ตัวชี้วัด

- บรรลุผลตามวัตถุประสงค์ของโครงการ
- ไม่บรรลุผลตามวัตถุประสงค์ของโครงการ เพราะ.....


3. การเบิกจ่ายงบประมาณ

งบประมาณที่ได้รับอนุมัติ..... 74,440..... บาท คิดเป็นร้อยละ 100
งบประมาณเบิกจ่ายจริง..... 44,982.80..... บาท คิดเป็นร้อยละ 60.42

4. ปัญหา/อุปสรรค (ระบุ)

- ไม่มี
 - มี
- ปัญหา/อุปสรรค (ระบุ).....-.....

แนวทางการแก้ไข (ระบุ).....-.....

ลงชื่อ..... ผู้รายงาน
(นางสาวสุจิตตรา มุลอินทร์)
ตำแหน่ง ครู

วันที่-เดือน-พ.ศ. 15 มีนาคม 2564

ภาคผนวก

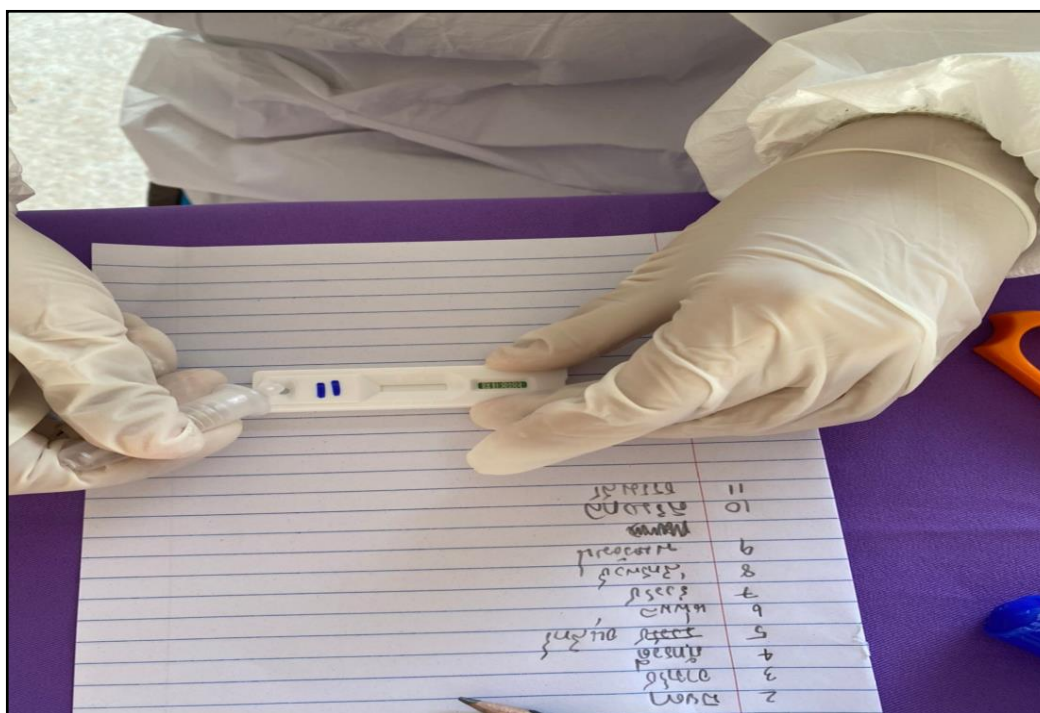
รูปภาพประกอบการคัดกรองเชิงรุกด้วยชุดตรวจ ATK
ในนักเรียน ครูและบุคลากรทางการศึกษาทุกคน/สัปดาห์ คิดเป็นร้อยละ 100



รูปภาพประกอบการคัดกรองเชิงรุกด้วยชุดตรวจ ATK
ในนักเรียน ครูและบุคลากรทางการศึกษาทุกคน/สัปดาห์ คิดเป็นร้อยละ 100



รูปภาพประกอบการคัดกรองเชิงรุกด้วยชุดตรวจ ATK
ในนักเรียน ครูและบุคลากรทางการศึกษาทุกคน/สัปดาห์ คิดเป็นร้อยละ 100



รูปภาพประกอบการคัดกรองเชิงรุกด้วยชุดตรวจ ATK
ในนักเรียน ครูและบุคลากรทางการศึกษาทุกคน/สัปดาห์ คิดเป็นร้อยละ 100



รูปภาพประกอบการคัดกรองเชิงรุกด้วยชุดตรวจ ATK
ในนักเรียน ครูและบุคลากรทางการศึกษาทุกคน/สัปดาห์ คิดเป็นร้อยละ 100



รูปภาพประกอบการคัดกรองเชิงรุกด้วยชุดตรวจ ATK
ในนักเรียน ครูและบุคลากรทางการศึกษาทุกคน/สัปดาห์ คิดเป็นร้อยละ 100



รูปภาพประกอบการคัดกรองเชิงรุกด้วยชุดตรวจ ATK
ในนักเรียน ครูและบุคลากรทางการศึกษาทุกคน/สัปดาห์ คิดเป็นร้อยละ 100



รูปภาพประกอบการคัดกรองเชิงรุกด้วยชุดตรวจ ATK
ในนักเรียน ครูและบุคลากรทางการศึกษาทุกคน/สัปดาห์ คิดเป็นร้อยละ 100



รูปภาพประกอบการคัดกรองเชิงรุกด้วยชุดตรวจ ATK
ในนักเรียน ครูและบุคลากรทางการศึกษาทุกคน/สัปดาห์ คิดเป็นร้อยละ 100



รูปภาพประกอบการคัดกรองเชิงรุกด้วยชุดตรวจ ATK
ในนักเรียน ครูและบุคลากรทางการศึกษาทุกคน/สัปดาห์ คิดเป็นร้อยละ 100



รูปภาพประกอบการคัดกรองเชิงรุกด้วยชุดตรวจ ATK
ในนักเรียน ครูและบุคลากรทางการศึกษาทุกคน/สัปดาห์ คิดเป็นร้อยละ 100



รูปภาพประกอบการคัดกรองเชิงรุกด้วยชุดตรวจ ATK
ในนักเรียน ครูและบุคลากรทางการศึกษาทุกคน/สัปดาห์ คิดเป็นร้อยละ 100



รูปภาพประกอบการคัดกรองเชิงรุกด้วยชุดตรวจ ATK
ในนักเรียน ครูและบุคลากรทางการศึกษาทุกคน/สัปดาห์ คิดเป็นร้อยละ 100



รูปภาพประกอบการคัดกรองเชิงรุกด้วยชุดตรวจ ATK
ในนักเรียน ครูและบุคลากรทางการศึกษาทุกคน/สัปดาห์ คิดเป็นร้อยละ 100





รายงานผลการดำเนินงานโครงการ

ค้นหาคัดกรองเชิงรุกด้วยชุดตรวจโควิด คณิTECT TEST HIT

ในนักเรียนและครู บุคลากรทางการศึกษา